

# TECHNICKÝ LIST – SWITCHNESS



Elektroizolační rohož.

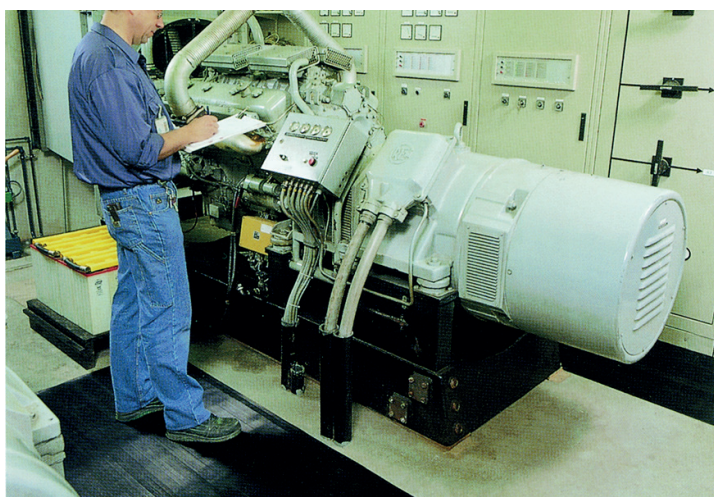
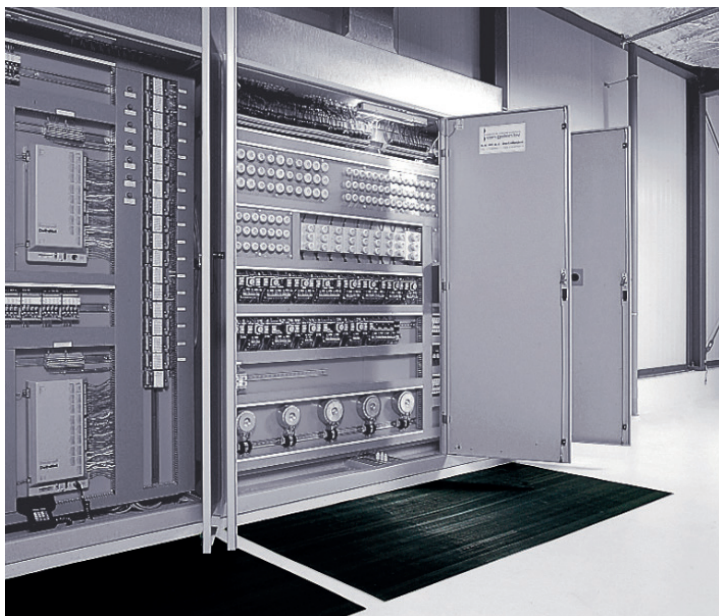
Chrání před úrazem elektrickým proudem, přerušením obvodu, kterým by proud prošel pracovníkem do země.

Z bezpečnostních důvodů se musí měnit každých 12 měsíců.

Pro zvýšenou adhezi je povrch drážkovaný, přesto se ale snadno zametá. Na rubu je strukturované vlákno.

Atest dle EN 10204 (dielektrická pevnost 30 kV).

Zkouška střídavým proudem: 25 000V.  
Směs 7631.



## Technické parametry

<b>Rozměr:</b>	1,3 x 10 m
<b>Výška:</b>	5 mm
<b>Barva:</b>	černá
<b>Váha:</b>	8,4 kg/m <sup>2</sup>
<b>Materiál:</b>	Dielektrická pryž.
<b>Teplotní odolnost:</b>	-50 až +25°C