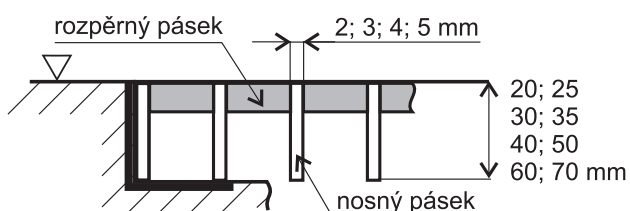
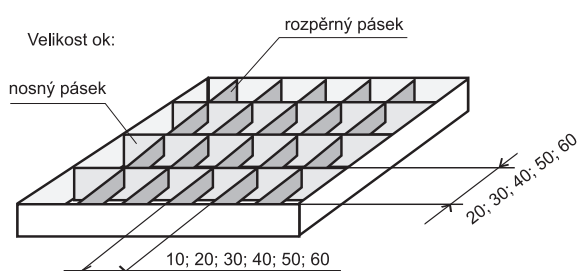
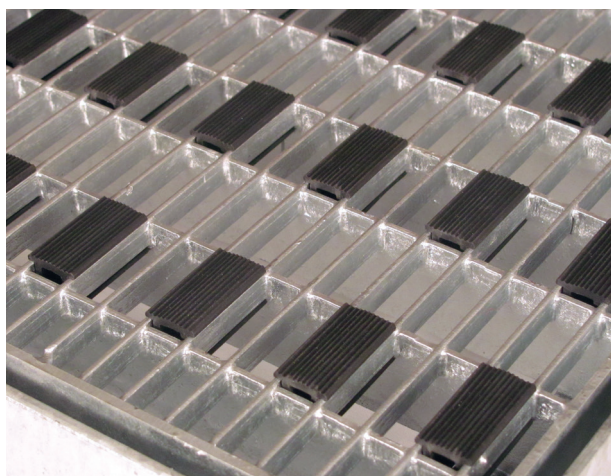


TECHNICKÝ LIST – ŠKRABÁK



Jedná se o samonosnou rohož, tvořenou nosnými a rozpěrnými pásky, vlisovanými do sebe pod určitým tlakem. Tím je docíleno pevného spoje a stejnoměrného rozložení zatížení, působící na rošt. Používá se na odstranění hrubé nečistoty – především bahna, kamínků a sněhu. Lze použít i k zakrytí anglických dvorků a jako odvodňovací rošt, kdy se rošt zapustí pod úroveň podlahy na připravený odtokový žlab. Rohož se také kompletuje s polymerbetonovým odvodněným **CLEANBOXEM**.



Technické parametry standardních roštů

Provedení:	Žárový zinek
Rozměr ok:	30x10 mm
Rozměr nosného pásku:	30x2 mm
Rozměr roštů:	modul 60x40 cm se zapuštěným rámem 33/30/3 mm modul 60x40 cm bez rámu jakýkoliv rozměr, délka nosného pásku nesmí být více než 120 cm
Uložení:	v úrovni podlahy do otvorů se zapuštěným rámem nebo volně položit na zem

