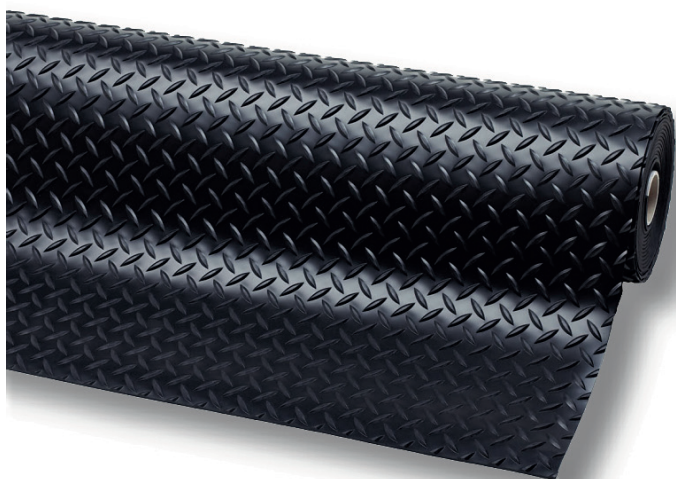


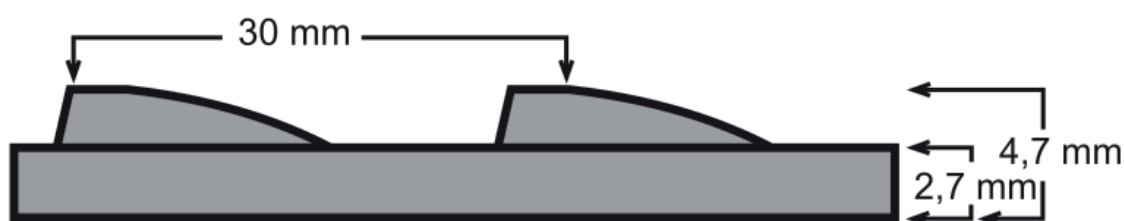
# TECHNICKÝ LIST – FLOORNESS Kotlářský plech



Velmi pevné a trvanlivé rohože. Používají se na pokrytí podlah, regálových polic, pracovních stolů a jiných dílenských ploch, ze kterých hrozí pád předmětů.

Uplatnění naleznou i v přepravním prostoru nákladních a dodávkových automobilů.

Odolávají nízkým koncentracím kyselin a zásad.



## Technické parametry

<b>Materiál:</b>	PVC směs
<b>Povrch:</b>	„kotlářský plech“
<b>Tvrdost (ISO7619):</b>	83 Shore A
<b>Pevnost v tahu (ASTMD-1004):</b>	35 N/mm <sup>2</sup>
<b>Mezní prodloužení:</b>	225%.
<b>Měrný otěr (ISO464, DIN53516):</b>	max. 0,9 g
<b>Hořlavost:</b>	samozhášivost A.
<b>Barva:</b>	černá
<b>Rozměr:</b>	91 cm × 22,8 m a 122 cm × 22,8 m.

