

# TECHNISCHES DATENBLATT - BRUSHWELL LOGO



Die Basis der Fußmatte BRUSHWELL LOGO bilden schwarze Kunststoffprofile mit Nylon-Bürsten (Polyamid), die untereinander mit einem Niroseil verbunden und durch Gummi-Zwischenringe getrennt sind. Dies ermöglicht das Zusammenrollen der Fußmatte und damit eine leichtere Handhabung bei der Reinigung.

Sie ist als erste Reinigungszone für grobe Schmutzpartikel geeignet und erhöht gleichzeitig das Firmen-Image.

## Material und Farben

### Bürsten



schwarz



grau



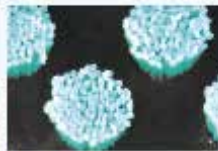
hellgrau



dunkelgrün



hellgrün



türkis



dunkelrot



hellrot



orange



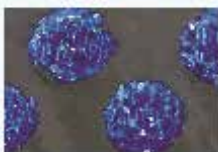
dunkelbraun



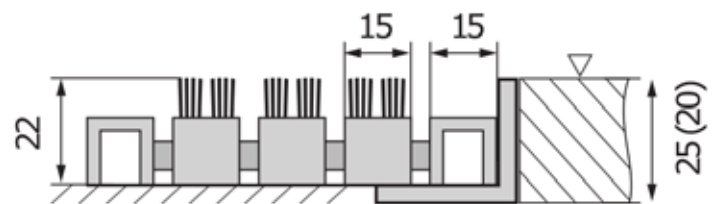
hellbraun



gelb



dunkelblau



## Technische Daten

<b>Ausmaß:</b>	nach Kundenwunsch
<b>Höhe:</b>	22 mm
<b>Gewicht:</b>	15 kg/m <sup>2</sup>
<b>Profilfarbe:</b>	schwarz
<b>Verlegung:</b>	auf dem Bodenniveau in vorbereitete Öffnungen, die mit einem Alu-Einbauahmen 25x25x3 mm, 20x30x3 mm / einem Niro-Einbauahmen 25x25x3 mm, 20x20x3 mm versehen sind oder frei liegend auf dem Boden, in einem Alu-Anlaufrahmen in der Breite von 45 mm (bis 120 cm) oder 65 mm
<b>Beständigkeit:</b>	nicht geeignet für das Befahren mit Fahrzeugen und Palettenwagen
<b>Einsatzbereich:</b>	Eingangsbereiche von Hotels, Banken, Restaurants, Bürogebäuden, Tennis- und Golfplätzen, aber auch vor Familienhäusern

